

平成 25年度

1歳6か月児

健康診査結果〔歯科〕の概要

3 歳 児

静岡県 健康福祉部 医療健康局健康増進課

- ※ 本書は、こども家庭課から提供された県内市町の結果、及び静岡市、浜松市から提供された結果をとりまとめたものである。
- ※ 本書において「むし歯」という表現には、未処置歯と処置歯が含まれる。

1歳6か月児健康診査結果〔歯科〕（平成25年度）

健康福祉センター	市町名等	受診者数	対象者数	受診率	むし歯のない者の数			むし歯のある者の数			むし歯のある者の割合	
					O ₁ 型	O ₂ 型		A型	B型	C型		
賀茂	下田市	131人	145人	90.3%	131人	131人	-	-	-	-	-	-
	東伊豆町	56人	56人	100.0%	54人	47人	7人	2人	1人	-	1人	3.6%
	河津町	58人	61人	95.1%	57人	57人	-	1人	1人	-	-	1.7%
	南伊豆町	44人	44人	100.0%	44人	44人	-	-	-	-	-	-
	松崎町	37人	39人	94.9%	37人	37人	-	-	-	-	-	-
	西伊豆町	40人	42人	95.2%	39人	39人	-	1人	-	1人	-	2.5%
熱海	熱海市	146人	162人	90.1%	143人	124人	19人	3人	3人	-	-	2.1%
	伊東市	403人	410人	98.3%	393人	47人	346人	10人	6人	4人	-	2.5%
東部	沼津市	1,354人	1,414人	95.8%	1,335人	1,217人	118人	19人	16人	3人	-	1.4%
	三島市	883人	917人	96.3%	878人	860人	18人	5人	5人	-	-	0.6%
	裾野市	574人	593人	96.8%	566人	538人	28人	8人	5人	2人	1人	1.4%
	伊豆市	159人	165人	96.4%	157人	141人	16人	2人	2人	-	-	1.3%
	伊豆の国市	362人	378人	95.8%	352人	331人	21人	10人	9人	-	1人	2.8%
	函南町	306人	322人	95.0%	302人	257人	45人	4人	3人	1人	-	1.3%
	清水町	292人	310人	94.2%	289人	278人	11人	3人	3人	-	-	1.0%
長泉町	527人	534人	98.7%	524人	524人	-	3人	3人	-	-	0.6%	
御殿場	御殿場市	847人	867人	97.7%	836人	475人	361人	11人	11人	-	-	1.3%
	小山町	156人	160人	97.5%	153人	142人	11人	3人	1人	1人	1人	1.9%
富士	富士市	1,091人	1,113人	98.0%	1,077人	1,069人	8人	14人	13人	-	1人	1.3%
	富士宮市	2,120人	2,162人	98.1%	2,094人	1,938人	156人	26人	22人	1人	3人	1.2%
中部	島田市	794人	797人	99.6%	784人	771人	13人	10人	8人	2人	-	1.3%
	焼津市	1,175人	1,190人	98.7%	1,156人	1,092人	64人	19人	17人	-	2人	1.6%
	藤枝市	1,239人	1,264人	98.0%	1,232人	1,210人	22人	7人	6人	1人	-	0.6%
	牧之原市	356人	357人	99.7%	349人	318人	31人	7人	6人	1人	-	2.0%
	吉田町	280人	282人	99.3%	279人	261人	18人	1人	1人	-	-	0.4%
	川根本町	33人	33人	100.0%	33人	33人	-	-	-	-	-	-
西部	磐田市	1,464人	1,494人	98.0%	1,442人	102人	1,340人	22人	17人	4人	1人	1.5%
	掛川市	1,083人	1,097人	98.7%	1,068人	1,056人	12人	15人	14人	1人	-	1.4%
	袋井市	941人	985人	95.5%	933人	49人	884人	8人	7人	-	1人	0.9%
	湖西市	494人	495人	99.8%	488人	486人	2人	6人	4人	2人	-	1.2%
	御前崎市	284人	294人	96.6%	277人	254人	23人	7人	6人	1人	-	2.5%
	菊川市	436人	453人	96.2%	433人	250人	183人	3人	3人	-	-	0.7%
	森町	105人	110人	95.5%	105人	10人	95人	-	-	-	-	-
静岡市	5,448人	5,701人	95.6%	5,358人	2,257人	3,101人	90人	80人	6人	4人	1.7%	
浜松市	7,142人	7,283人	98.1%	7,029人	4,640人	2,389人	113人	100人	9人	4人	1.6%	
静岡県	30,860人	31,729人	97.3%	30,427人	21,085人	9,342人	433人	373人	40人	20人	1.4%	
健康福祉センター別集計(再掲)												
賀茂	366人	387人	94.6%	362人	355人	7人	4人	2人	1人	1人	1.1%	
熱海	549人	572人	96.0%	536人	171人	365人	13人	9人	4人	-	2.4%	
東部	4,457人	4,633人	96.2%	4,403人	4,146人	257人	54人	46人	6人	2人	1.2%	
御殿場	1,003人	1,027人	97.7%	989人	617人	372人	14人	12人	1人	1人	1.4%	
富士	3,211人	3,275人	98.0%	3,171人	3,007人	164人	40人	35人	1人	4人	1.2%	
中部	3,877人	3,923人	98.8%	3,833人	3,685人	148人	44人	38人	4人	2人	1.1%	
西部	4,807人	4,928人	97.5%	4,746人	2,207人	2,539人	61人	51人	8人	2人	1.3%	
合計(政令指定都市を除く)	18,270人	18,745人	97.5%	18,040人	14,188人	3,852人	230人	193人	25人	12人	1.3%	

健康福祉センター	市町名等	受診者数	むし歯の数の計			一人平均のむし歯の数			軟組織疾患(あり)		不正咬合(要注意)		その他の異常(あり)	
			未処置歯	処置歯		未処置歯	処置歯		人数	割合	人数	割合	人数	割合
賀茂	下田市	131人	-	-	-	-	-	-	-	-	-	-	-	-
	東伊豆町	56人	10本	10本	-	0.18本	0.18本	-	3人	5.4%	9人	16.1%	2人	3.6%
	河津町	58人	2本	2本	-	0.03本	0.03本	-	-	-	1人	1.7%	1人	1.7%
	南伊豆町	44人	-	-	-	-	-	-	-	-	3人	6.8%	1人	2.3%
	松崎町	37人	-	-	-	-	-	-	-	-	-	-	1人	2.7%
	西伊豆町	40人	1本	1本	-	0.03本	0.03本	-	4人	10.0%	11人	27.5%	-	-
熱海	熱海市	146人	6本	5本	1本	0.04本	0.03本	0.01本	5人	3.4%	25人	17.1%	36人	24.7%
	伊東市	403人	41本	37本	4本	0.10本	0.09本	0.01本	-	-	12人	3.0%	3人	0.7%
東部	沼津市	1,354人	63本	46本	17本	0.05本	0.03本	0.01本	51人	3.8%	40人	3.0%	62人	4.6%
	三島市	883人	4本	4本	-	0.00本	0.00本	-	51人	5.8%	75人	8.5%	-	-
	裾野市	574人	30本	28本	2本	0.05本	0.05本	0.00本	-	-	12人	2.1%	1人	0.2%
	伊豆市	159人	5本	5本	-	0.03本	0.03本	-	-	-	14人	8.8%	-	-
	伊豆の国市	362人	36本	36本	-	0.10本	0.10本	-	6人	1.7%	27人	7.5%	-	-
	函南町	306人	13本	12本	1本	0.04本	0.04本	0.00本	-	-	14人	4.6%	10人	3.3%
	清水町	292人	12本	8本	4本	0.04本	0.03本	0.01本	-	-	10人	3.4%	-	-
長泉町	527人	11本	8本	3本	0.02本	0.02本	0.01本	-	-	17人	3.2%	4人	0.8%	
御殿場	御殿場市	847人	41本	32本	9本	0.05本	0.04本	0.01本	23人	2.7%	51人	6.0%	2人	0.2%
	小山町	156人	14本	2本	12本	0.09本	0.01本	0.08本	2人	1.3%	4人	2.6%	150人	96.2%
富士	富士市	1,091人	59本	59本	-	0.05本	0.05本	-	22人	2.0%	52人	4.8%	50人	4.6%
	富士宮市	2,120人	69本	69本	-	0.03本	0.03本	-	16人	0.8%	244人	11.5%	348人	16.4%
中部	島田市	794人	21本	21本	-	0.03本	0.03本	-	2人	0.3%	25人	3.1%	7人	0.9%
	焼津市	1,175人	63本	61本	2本	0.05本	0.05本	0.00本	10人	0.9%	40人	3.4%	-	-
	藤枝市	1,239人	16本	16本	-	0.01本	0.01本	-	-	-	62人	5.0%	7人	0.6%
	牧之原市	356人	24本	9本	15本	0.07本	0.03本	0.04本	-	-	17人	4.8%	29人	8.1%
	吉田町	280人	4本	4本	-	0.01本	0.01本	-	2人	0.7%	29人	10.4%	29人	10.4%
	川根本町	33人	-	-	-	-	-	-	-	-	-	-	-	-
西部	磐田市	1,464人	59本	59本	-	0.04本	0.04本	-	5人	0.3%	125人	8.5%	294人	20.1%
	掛川市	1,083人	45本	45本	-	0.04本	0.04本	-	1人	0.1%	59人	5.4%	-	-
	袋井市	941人	23本	23本	-	0.02本	0.02本	-	1人	0.1%	71人	7.5%	169人	18.0%
	湖西市	494人	24本	24本	-	0.05本	0.05本	-	4人	0.8%	15人	3.0%	-	-
	御前崎市	284人	28本	24本	4本	0.10本	0.08本	0.01本	4人	1.4%	32人	11.3%	23人	8.1%
	菊川市	436人	8本	8本	-	0.02本	0.02本	-	1人	0.2%	45人	10.3%	18人	4.1%
	森町	105人	-	-	-	-	-	-	-	-	11人	10.5%	15人	14.3%
静岡市	5,448人	225本	217本	8本	0.04本	0.04本	0.00本	399人	7.3%	594人	10.9%	186人	3.4%	
浜松市	7,142人	310本	294本	16本	0.04本	0.04本	0.00本	691人	9.7%	846人	11.8%	4人	0.1%	
静岡県	30,860人	1,267本	1,169本	98本	0.04本	0.04本	0.00本	1,303人	4.2%	2,592人	8.4%	1,452人	4.7%	

健康福祉センター別集計(再掲)

賀茂	366人	13本	13本	-	0.04本	0.04本	-	7人	1.9%	24人	6.6%	5人	1.4%
熱海	549人	47本	42本	5本	0.09本	0.08本	0.01本	5人	0.9%	37人	6.7%	39人	7.1%
東部	4,457人	174本	147本	27本	0.04本	0.03本	0.01本	108人	2.4%	209人	4.7%	77人	1.7%
御殿場	1,003人	55本	34本	21本	0.05本	0.03本	0.02本	25人	2.5%	55人	5.5%	152人	15.2%
富士	3,211人	128本	128本	-	0.04本	0.04本	-	38人	1.2%	296人	9.2%	398人	12.4%
中部	3,877人	128本	111本	17本	0.03本	0.03本	0.00本	14人	0.4%	173人	4.5%	72人	1.9%
西部	4,807人	187本	183本	4本	0.04本	0.04本	0.00本	16人	0.3%	358人	7.4%	519人	10.8%
合計(政令指定都市を除く)	18,270人	732本	658本	74本	0.04本	0.04本	0.00本	213人	1.2%	1,152人	6.3%	1,262人	6.9%

健康福祉センター	市町名等	受診者数	歯の汚れ(人数)				歯の汚れ(割合)				健診時の月齢	年間の健診回数
			きれい	少ない	多い	不詳	きれい	少ない	多い	不詳		
賀茂	下田市	131人	129人	2人	-	-	98.5%	1.5%	-	-	1.5-1.7	6
	東伊豆町	56人	18人	34人	4人	-	32.1%	60.7%	7.1%	-	1.6-1.7	12
	河津町	58人	22人	36人	-	-	37.9%	62.1%	-	-	1.6-1.7	6
	南伊豆町	44人	13人	31人	-	-	29.5%	70.5%	-	-	1.6-2.0	6
	松崎町	37人	22人	13人	2人	-	59.5%	35.1%	5.4%	-	1.6-1.8	5
	西伊豆町	40人	15人	23人	2人	-	37.5%	57.5%	5.0%	-	1.6-1.11	6
熱海	熱海市	146人	47人	81人	18人	-	32.2%	55.5%	12.3%	-	1.5-1.7	6
	伊東市	403人	72人	323人	8人	-	17.9%	80.1%	2.0%	-	1.7-1.11	12
東部	沼津市	1,354人	326人	942人	86人	-	24.1%	69.6%	6.4%	-	1.6-1.11	24
	三島市	883人	633人	232人	18人	-	71.7%	26.3%	2.0%	-	1.7-1.11	12
	裾野市	574人	-	544人	30人	-	-	94.8%	5.2%	-	1.6-1.11	12
	伊豆市	159人	99人	60人	-	-	62.3%	37.7%	-	-	1.6-1.7	6
	伊豆の国市	362人	54人	288人	20人	-	14.9%	79.6%	5.5%	-	1.6-1.7	12
	函南町	306人	8人	269人	29人	-	2.6%	87.9%	9.5%	-	1.6-2.0	12
	清水町	292人	97人	182人	13人	-	33.2%	62.3%	4.5%	-	1.6-1.11	11
長泉町	527人	84人	442人	1人	-	15.9%	83.9%	0.2%	-	1.6-1.7	12	
御殿場	御殿場市	847人	4人	802人	39人	2人	0.5%	94.7%	4.6%	0.2%	1.6-1.7	24
	小山町	156人	-	152人	4人	-	-	97.4%	2.6%	-	1.6-1.8	6
富士	富士市	1,091人	993人	88人	10人	-	91.0%	8.1%	0.9%	-	1.7-1.11	45
	富士宮市	2,120人	235人	1,736人	149人	-	11.1%	81.9%	7.0%	-	1.6-1.7	26
中部	島田市	794人	118人	657人	19人	-	14.9%	82.7%	2.4%	-	1.6-2.0	24
	焼津市	1,175人	676人	428人	71人	-	57.5%	36.4%	6.0%	-	1.6-1.11	42
	藤枝市	1,239人	881人	329人	29人	-	71.1%	26.6%	2.3%	-	1.6-1.11	36
	牧之原市	356人	58人	271人	27人	-	16.3%	76.1%	7.6%	-	1.6-1.11	12
	吉田町	280人	16人	246人	18人	-	5.7%	87.9%	6.4%	-	1.6-1.11	12
	川根本町	33人	-	32人	1人	-	-	97.0%	3.0%	-	1.6-1.8	6
西部	磐田市	1,464人	99人	1,280人	85人	-	6.8%	87.4%	5.8%	-	1.6-1.11	52
	掛川市	1,083人	707人	357人	19人	-	65.3%	33.0%	1.8%	-	1.7-2.1	36
	袋井市	941人	16人	913人	12人	-	1.7%	97.0%	1.3%	-	1.6-1.11	24
	湖西市	494人	377人	112人	5人	-	76.3%	22.7%	1.0%	-	1.7-1.11	12
	御前崎市	284人	14人	245人	25人	-	4.9%	86.3%	8.8%	-	1.6-1.11	12
	菊川市	436人	106人	321人	9人	-	24.3%	73.6%	2.1%	-	1.6-1.11	18
	森町	105人	8人	93人	4人	-	7.6%	88.6%	3.8%	-	1.6-1.8	6
静岡市	5,448人	432人	4,500人	515人	1人	7.9%	82.6%	9.5%	0.0%	1.6-1.11	124	
浜松市	7,142人	2,015人	4,423人	692人	12人	28.2%	61.9%	9.7%	0.2%	1.6-1.8	213	
静岡県	30,860人	8,394人	20,487人	1,964人	15人	27.2%	66.4%	6.4%	0.0%	—	890	

健康福祉センター別集計(再掲)

賀茂	366人	219人	139人	8人	-	59.8%	38.0%	2.2%	-	—	41
熱海	549人	119人	404人	26人	-	21.7%	73.6%	4.7%	-	—	18
東部	4,457人	1,301人	2,959人	197人	-	29.2%	66.4%	4.4%	-	—	101
御殿場	1,003人	4人	954人	43人	2人	0.4%	95.1%	4.3%	0.2%	—	30
富士	3,211人	1,228人	1,824人	159人	-	38.2%	56.8%	5.0%	-	—	71
中部	3,877人	1,749人	1,963人	165人	-	45.1%	50.6%	4.3%	-	—	132
西部	4,807人	1,327人	3,321人	159人	-	27.6%	69.1%	3.3%	-	—	160
合計(政令指定都市を除く)	18,270人	5,947人	11,564人	757人	2人	32.6%	63.3%	4.1%	0.0%	—	553

3歳児健康診査結果〔歯科〕（平成25年度）その1

健康福祉センター	市町名等	受診者数	対象者数	受診率	むし歯のない者の数	むし歯のある者の数					むし歯のある者の割合
						O型	A型	B型	C1型	C2型	
賀茂	下田市	133人	139人	95.7%	121人	12人	7人	4人	-	1人	9.0%
	東伊豆町	64人	65人	98.5%	51人	13人	6人	5人	1人	1人	20.3%
	河津町	54人	56人	96.4%	41人	13人	8人	4人	1人	-	24.1%
	南伊豆町	39人	39人	100.0%	34人	5人	5人	-	-	-	12.8%
	松崎町	35人	36人	97.2%	26人	9人	2人	-	2人	5人	25.7%
	西伊豆町	34人	34人	100.0%	27人	7人	4人	2人	-	1人	20.6%
熱海	熱海市	167人	176人	94.9%	133人	34人	22人	11人	-	1人	20.4%
	伊東市	409人	434人	94.2%	359人	50人	26人	19人	3人	2人	12.2%
東部	沼津市	1,419人	1,501人	94.5%	1,228人	191人	133人	47人	2人	9人	13.5%
	三島市	941人	956人	98.4%	851人	90人	70人	15人	1人	4人	9.6%
	裾野市	545人	569人	95.8%	469人	76人	46人	25人	1人	4人	13.9%
	伊豆市	163人	169人	96.4%	142人	21人	14人	6人	-	1人	12.9%
	伊豆の国市	331人	345人	95.9%	289人	42人	31人	10人	-	1人	12.7%
	函南町	291人	324人	89.8%	262人	29人	26人	3人	-	-	10.0%
	清水町	295人	314人	93.9%	248人	47人	31人	11人	-	5人	15.9%
	長泉町	474人	516人	91.9%	428人	46人	33人	11人	-	2人	9.7%
御殿場	御殿場市	849人	895人	94.9%	717人	132人	103人	26人	1人	2人	15.5%
	小山町	166人	173人	96.0%	136人	30人	24人	4人	-	2人	18.1%
富士	富士市	1,145人	1,172人	97.7%	933人	212人	152人	47人	2人	11人	18.5%
	富士宮市	2,146人	2,199人	97.6%	1,835人	311人	240人	60人	2人	9人	14.5%
中部	島田市	848人	854人	99.3%	768人	80人	62人	15人	-	3人	9.4%
	焼津市	1,186人	1,228人	96.6%	1,022人	164人	121人	34人	1人	8人	13.8%
	藤枝市	1,267人	1,310人	96.7%	1,179人	88人	67人	19人	-	2人	6.9%
	牧之原市	361人	400人	90.3%	296人	65人	49人	11人	-	5人	18.0%
	吉田町	306人	317人	96.5%	271人	35人	27人	5人	1人	2人	11.4%
	川根本町	39人	40人	97.5%	37人	2人	-	1人	-	1人	5.1%
西部	磐田市	1,549人	1,567人	98.9%	1,342人	207人	152人	48人	-	7人	13.4%
	掛川市	1,109人	1,123人	98.8%	928人	181人	139人	33人	-	9人	16.3%
	袋井市	823人	869人	94.7%	749人	74人	61人	12人	-	1人	9.0%
	湖西市	506人	521人	97.1%	428人	78人	52人	22人	-	4人	15.4%
	御前崎市	297人	304人	97.7%	254人	43人	25人	16人	1人	1人	14.5%
	菊川市	441人	441人	100.0%	380人	61人	40人	20人	-	1人	13.8%
	森町	147人	150人	98.0%	129人	18人	14人	3人	1人	-	12.2%
静岡市		5,628人	5,967人	94.3%	4,826人	802人	601人	167人	5人	29人	14.3%
浜松市		4,821人	7,348人	65.6%	4,246人	575人	431人	127人	3人	14人	11.9%
静岡県		29,028人	32,551人	89.2%	25,185人	3,843人	2,824人	843人	28人	148人	13.2%

健康福祉センター別集計(再掲)

賀茂	359人	369人	97.3%	300人	59人	32人	15人	4人	8人	16.4%
熱海	576人	610人	94.4%	492人	84人	48人	30人	3人	3人	14.6%
東部	4,459人	4,694人	95.0%	3,917人	542人	384人	128人	4人	26人	12.2%
御殿場	1,015人	1,068人	95.0%	853人	162人	127人	30人	1人	4人	16.0%
富士	3,291人	3,371人	97.6%	2,768人	523人	392人	107人	4人	20人	15.9%
中部	4,007人	4,149人	96.6%	3,573人	434人	326人	85人	2人	21人	10.8%
西部	4,872人	4,975人	97.9%	4,210人	662人	483人	154人	2人	23人	13.6%
合計(政令指定都市を除く)	18,579人	19,236人	96.6%	16,113人	2,466人	1,792人	549人	20人	105人	13.3%

健康福祉センター	市町名等	受診者数	むし歯の数の計			一人平均のむし歯の数			軟組織疾患(あり)		不正咬合(要注意)		その他の異常(あり)	
			未処置歯	処置歯		未処置歯	処置歯		人数	割合	人数	割合	人数	割合
賀茂	下田市	133人	27本	23本	4本	0.20本	0.17本	0.03本	-	-	4人	3.0%	-	-
	東伊豆町	64人	65本	44本	21本	1.02本	0.69本	0.33本	-	-	10人	15.6%	7人	10.9%
	河津町	54人	45本	34本	11本	0.83本	0.63本	0.20本	-	-	4人	7.4%	-	-
	南伊豆町	39人	14本	14本	-	0.36本	0.36本	-	-	-	2人	5.1%	1人	2.6%
	松崎町	35人	39本	33本	6本	1.11本	0.94本	0.17本	-	-	2人	5.7%	-	-
	西伊豆町	34人	35本	25本	10本	1.03本	0.74本	0.29本	1人	2.9%	11人	32.4%	-	-
熱海	熱海市	167人	135本	117本	18本	0.81本	0.70本	0.11本	3人	1.8%	8人	4.8%	14人	8.4%
	伊東市	409人	170本	153本	17本	0.42本	0.37本	0.04本	-	-	18人	4.4%	5人	1.2%
東部	沼津市	1,419人	665本	578本	87本	0.47本	0.41本	0.06本	-	-	113人	8.0%	2人	0.1%
	三島市	941人	293本	212本	81本	0.31本	0.23本	0.09本	8人	0.9%	104人	11.1%	1人	0.1%
	裾野市	545人	279本	250本	29本	0.51本	0.46本	0.05本	-	-	50人	9.2%	3人	0.6%
	伊豆市	163人	79本	74本	5本	0.48本	0.45本	0.03本	-	-	24人	14.7%	-	-
	伊豆の国市	331人	128本	119本	9本	0.39本	0.36本	0.03本	1人	0.3%	35人	10.6%	-	-
	函南町	291人	79本	75本	4本	0.27本	0.26本	0.01本	-	-	37人	12.7%	4人	1.4%
	清水町	295人	164本	132本	32本	0.56本	0.45本	0.11本	-	-	34人	11.5%	5人	1.7%
長泉町	474人	180本	170本	10本	0.38本	0.36本	0.02本	1人	0.2%	32人	6.8%	8人	1.7%	
御殿場	御殿場市	849人	474本	405本	69本	0.56本	0.48本	0.08本	3人	0.4%	72人	8.5%	-	-
	小山町	166人	95本	63本	32本	0.57本	0.38本	0.19本	1人	0.6%	16人	9.6%	-	-
富士	富士市	1,145人	814本	747本	67本	0.71本	0.65本	0.06本	10人	0.9%	116人	10.1%	60人	5.2%
	富士宮市	2,146人	872本	747本	125本	0.41本	0.35本	0.06本	30人	1.4%	315人	14.7%	296人	13.8%
中部	島田市	848人	220本	206本	14本	0.26本	0.24本	0.02本	17人	2.0%	149人	17.6%	25人	2.9%
	焼津市	1,186人	550本	478本	72本	0.46本	0.40本	0.06本	6人	0.5%	42人	3.5%	-	-
	藤枝市	1,267人	262本	215本	47本	0.21本	0.17本	0.04本	-	-	118人	9.3%	7人	0.6%
	牧之原市	361人	186本	149本	37本	0.52本	0.41本	0.10本	3人	0.8%	46人	12.7%	32人	8.9%
	吉田町	306人	110本	103本	7本	0.36本	0.34本	0.02本	1人	0.3%	33人	10.8%	19人	6.2%
	川根本町	39人	9本	8本	1本	0.23本	0.21本	0.03本	-	-	-	-	1人	2.6%
西部	磐田市	1,549人	676本	615本	61本	0.44本	0.40本	0.04本	3人	0.2%	221人	14.3%	197人	12.7%
	掛川市	1,109人	579本	536本	43本	0.52本	0.48本	0.04本	-	-	78人	7.0%	13人	1.2%
	袋井市	823人	190本	159本	31本	0.23本	0.19本	0.04本	-	-	122人	14.8%	118人	14.3%
	湖西市	506人	288本	269本	19本	0.57本	0.53本	0.04本	2人	0.4%	50人	9.9%	-	-
	御前崎市	297人	166本	150本	16本	0.56本	0.51本	0.05本	1人	0.3%	21人	7.1%	15人	5.1%
	菊川市	441人	187本	173本	14本	0.42本	0.39本	0.03本	1人	0.2%	58人	13.2%	19人	4.3%
	森町	147人	47本	45本	2本	0.32本	0.31本	0.01本	-	-	21人	14.3%	18人	12.2%
静岡市	5,628人	2,651本	2,239本	412本	0.47本	0.40本	0.07本	107人	1.9%	962人	17.1%	149人	2.6%	
浜松市	4,821人	1,743本	1,530本	213本	0.36本	0.32本	0.04本	102人	2.1%	702人	14.6%	4人	0.1%	
静岡県	29,028人	12,516本	10,890本	1,626本	0.43本	0.38本	0.06本	301人	1.0%	3,630人	12.5%	1,023人	3.5%	

健康福祉センター別集計(再掲)

賀茂	359人	225本	173本	52本	0.63本	0.48本	0.14本	1人	0.3%	33人	9.2%	8人	2.2%
熱海	576人	305本	270本	35本	0.53本	0.47本	0.06本	3人	0.5%	26人	4.5%	19人	3.3%
東部	4,459人	1,867本	1,610本	257本	0.42本	0.36本	0.06本	10人	0.2%	429人	9.6%	23人	0.5%
御殿場	1,015人	569本	468本	101本	0.56本	0.46本	0.10本	4人	0.4%	88人	8.7%	-	-
富士	3,291人	1,686本	1,494本	192本	0.51本	0.45本	0.06本	40人	1.2%	431人	13.1%	356人	10.8%
中部	4,007人	1,337本	1,159本	178本	0.33本	0.29本	0.04本	27人	0.7%	388人	9.7%	84人	2.1%
西部	4,872人	2,133本	1,947本	186本	0.44本	0.40本	0.04本	7人	0.1%	571人	11.7%	380人	7.8%
合計(政令指定都市を除く)	18,579人	8,122本	7,121本	1,001本	0.44本	0.38本	0.05本	92人	0.5%	1,966人	10.6%	870人	4.7%

健康福祉センター	市町名等	受診者数	歯の汚れ(人数)				歯の汚れ(割合)				健診時の月齢	年間の健診回数
			きれい	少ない	多い	不詳	きれい	少ない	多い	不詳		
賀茂	下田市	133人	131人	-	2人	-	98.5%	-	1.5%	-	2.11-3.1	6
	東伊豆町	64人	24人	33人	7人	-	37.5%	51.6%	10.9%	-	3.1-3.2	12
	河津町	54人	19人	34人	1人	-	35.2%	63.0%	1.9%	-	3.0-3.1	6
	南伊豆町	39人	17人	22人	-	-	43.6%	56.4%	-	-	3.0-4.0	6
	松崎町	35人	21人	14人	-	-	60.0%	40.0%	-	-	3.0-3.2	5
	西伊豆町	34人	23人	9人	2人	-	67.6%	26.5%	5.9%	-	3.0-3.11	6
熱海	熱海市	167人	71人	78人	18人	-	42.5%	46.7%	10.8%	-	3.0-3.2	6
	伊東市	409人	72人	326人	11人	-	17.6%	79.7%	2.7%	-	3.1-3.11	12
東部	沼津市	1,419人	445人	859人	115人	-	31.4%	60.5%	8.1%	-	3.0-3.11	24
	三島市	941人	710人	204人	27人	-	75.5%	21.7%	2.9%	-	3.1-3.11	12
	裾野市	545人	2人	511人	32人	-	0.4%	93.8%	5.9%	-	3.0-3.11	12
	伊豆市	163人	109人	51人	3人	-	66.9%	31.3%	1.8%	-	3.0-3.2	6
	伊豆の国市	331人	38人	272人	21人	-	11.5%	82.2%	6.3%	-	3.0-3.1	12
	函南町	291人	8人	266人	17人	-	2.7%	91.4%	5.8%	-	3.0-3.7	12
	清水町	295人	86人	199人	10人	-	29.2%	67.5%	3.4%	-	3.2-3.11	12
	長泉町	474人	58人	409人	7人	-	12.2%	86.3%	1.5%	-	3.1-3.2	12
御殿場	御殿場市	849人	1人	750人	98人	-	0.1%	88.3%	11.5%	-	3.0-3.1	24
	小山町	166人	3人	143人	20人	-	1.8%	86.1%	12.0%	-	3.0-3.2	6
富士	富士市	1,145人	823人	300人	22人	-	71.9%	26.2%	1.9%	-	3.1-3.11	46
	富士宮市	2,146人	226人	1,696人	224人	-	10.5%	79.0%	10.4%	-	3.0-3.1	27
中部	島田市	848人	261人	555人	32人	-	30.8%	65.4%	3.8%	-	3.1-3.11	24
	焼津市	1,186人	503人	575人	108人	-	42.4%	48.5%	9.1%	-	3.0-3.11	42
	藤枝市	1,267人	826人	420人	21人	-	65.2%	33.1%	1.7%	-	3.0-3.11	36
	牧之原市	361人	71人	248人	42人	-	19.7%	68.7%	11.6%	-	3.0-3.11	12
	吉田町	306人	67人	220人	19人	-	21.9%	71.9%	6.2%	-	3.0-3.11	12
	川根本町	39人	6人	33人	-	-	15.4%	84.6%	-	-	3.0-3.2	6
西部	磐田市	1,549人	255人	1,252人	42人	-	16.5%	80.8%	2.7%	-	3.0-3.11	52
	掛川市	1,109人	521人	529人	59人	-	47.0%	47.7%	5.3%	-	3.1-3.11	36
	袋井市	823人	-	817人	6人	-	-	99.3%	0.7%	-	3.0-3.11	24
	湖西市	506人	254人	245人	7人	-	50.2%	48.4%	1.4%	-	3.3-3.11	12
	御前崎市	297人	22人	259人	16人	-	7.4%	87.2%	5.4%	-	3.0-3.11	18
	菊川市	441人	98人	315人	28人	-	22.2%	71.4%	6.3%	-	3.0-3.11	18
	森町	147人	9人	137人	1人	-	6.1%	93.2%	0.7%	-	3.0-3.2	6
静岡市		5,628人	571人	4,660人	395人	2人	10.1%	82.8%	7.0%	0.0%	3.0-3.11	124
浜松市		4,821人	1,697人	2,818人	285人	21人	35.2%	58.5%	5.9%	0.4%	3.0-3.11	215
静岡県		29,028人	8,048人	19,259人	1,698人	23人	27.7%	66.3%	5.8%	0.1%	—	901

健康福祉センター別集計(再掲)

賀茂	359人	235人	112人	12人	-	65.5%	31.2%	3.3%	-	—	41
熱海	576人	143人	404人	29人	-	24.8%	70.1%	5.0%	-	—	18
東部	4,459人	1,456人	2,771人	232人	-	32.7%	62.1%	5.2%	-	—	102
御殿場	1,015人	4人	893人	118人	-	0.4%	88.0%	11.6%	-	—	30
富士	3,291人	1,049人	1,996人	246人	-	31.9%	60.7%	7.5%	-	—	73
中部	4,007人	1,734人	2,051人	222人	-	43.3%	51.2%	5.5%	-	—	132
西部	4,872人	1,159人	3,554人	159人	-	23.8%	72.9%	3.3%	-	—	166
合計(政令指定都市を除く)	18,579人	5,780人	11,781人	1,018人	-	31.1%	63.4%	5.5%	-	—	562

3歳児健康診査結果〔歯科〕（平成25年度）その2

健康福祉センター	市町名等	受診者数(人)	むし歯数ごとの人数(人)																			再掲 5本以上	再掲 9本以上		
			0本	1本	2本	3本	4本	5本	6本	7本	8本	9本	10本	11本	12本	13本	14本	15本	16本	17本	18本			19本	20本
賀茂	下田市	133	121	4	4	2	1	1	-	-	-	-	-	-	-	-	-	-	-	-	-	-	-	1	-
	東伊豆町	64	51	4	1	2	-	-	1	2	1	-	1	-	-	-	-	1	-	-	-	-	-	6	2
	河津町	54	41	2	5	2	-	1	1	1	-	1	-	-	-	-	-	-	-	-	-	-	-	4	1
	南伊豆町	39	34	1	2	-	1	1	-	-	-	-	-	-	-	-	-	-	-	-	-	-	-	1	-
	松崎町	35	26	1	3	-	2	-	1	-	-	2	-	-	-	-	-	-	-	-	-	-	-	3	2
	西伊豆町	34	27	1	2	2	1	-	-	-	-	-	-	-	-	-	-	-	-	-	-	-	-	1	1
熱海	熱海市	167	133	3	12	8	3	2	1	-	1	1	1	1	-	-	-	-	-	1	-	-	8	4	
	伊東市	409	359	8	21	3	6	4	2	2	2	-	-	1	-	-	1	-	-	-	-	-	12	2	
東部	沼津市	1,419	1,228	34	67	24	23	11	7	8	4	2	3	3	3	1	-	-	-	1	-	-	43	13	
	三島市	941	851	18	39	10	8	1	4	2	1	-	2	1	1	1	2	-	-	-	-	-	15	7	
	裾野市	545	469	16	20	5	10	8	7	3	1	4	1	1	-	-	-	-	-	-	-	-	25	6	
	伊豆市	163	142	2	8	5	4	-	-	-	-	-	1	-	-	-	-	-	-	-	-	-	1	2	
	伊豆の国市	331	289	9	13	6	7	5	-	-	-	1	-	-	-	1	-	-	-	-	-	-	7	2	
	函南町	291	262	4	13	4	6	-	1	1	-	-	-	-	-	-	-	-	-	-	-	-	2	-	
	清水町	295	248	7	22	2	1	7	4	1	-	-	1	1	-	-	-	1	-	-	-	-	15	3	
	長泉町	474	428	10	13	3	4	4	5	2	1	1	-	2	-	-	-	1	-	-	-	-	16	4	
御殿場	御殿場市	849	717	20	48	19	16	3	9	3	3	2	4	-	3	-	1	1	-	-	-	-	29	11	
	小山町	166	136	6	11	4	4	2	-	1	-	-	-	-	-	1	-	-	-	-	-	-	5	1	
富士	富士市	1,145	933	39	63	19	34	13	9	6	9	6	6	2	-	3	-	1	1	1	-	-	57	20	
	富士宮市	2,146	1,835	98	105	30	30	13	13	3	6	7	-	1	2	2	-	-	-	-	1	-	48	13	
中部	島田市	848	768	24	24	11	10	4	2	1	2	-	2	-	-	-	-	-	-	-	-	-	11	2	
	焼津市	1,186	1,022	36	55	16	23	9	6	3	5	7	1	-	-	-	1	1	-	1	-	-	34	11	
	藤枝市	1,267	1,179	15	38	10	10	5	3	3	2	1	-	-	1	-	-	-	-	-	-	-	15	2	
	牧之原市	361	296	22	19	10	6	1	1	1	2	-	-	-	1	2	-	-	-	-	-	-	8	3	
	吉田町	306	271	9	11	3	6	1	1	1	1	1	-	1	-	-	-	-	-	-	-	-	6	2	
	川根本町	39	37	-	-	1	-	-	1	-	-	-	-	-	-	-	-	-	-	-	-	-	-	1	-
西部	磐田市	1,549	1,342	45	68	23	30	11	10	5	2	3	3	3	3	-	1	-	-	-	-	-	41	13	
	掛川市	1,109	928	32	73	17	27	7	8	2	6	4	2	1	-	-	1	-	1	-	-	-	32	9	
	袋井市	823	749	22	29	9	4	3	3	-	3	-	1	-	-	-	-	-	-	-	-	-	10	1	
	湖西市	506	428	14	30	7	8	5	-	3	2	3	1	2	2	-	-	-	1	-	-	-	19	9	
	御前崎市	297	254	5	13	7	6	2	1	3	3	2	-	1	-	-	-	-	-	-	-	-	12	3	
	菊川市	441	380	10	32	4	4	3	3	-	2	1	-	1	-	-	-	-	1	-	-	-	11	3	
	森町	147	129	7	6	2	-	-	1	1	-	1	-	-	-	-	-	-	-	-	-	-	3	1	
静岡市	5,628	4,826	159	310	94	86	29	36	14	20	15	11	8	7	-	6	-	1	1	3	1	1	153	54	
浜松市	4,821	4,246	143	212	53	74	20	18	15	11	9	6	4	2	4	2	1	1	-	-	-	-	93	29	
静岡県	29,028	25,185	830	1,392	417	455	176	159	87	91	74	47	34	25	14	15	5	9	2	7	1	3	749	236	

健康福祉センター別集計(再掲)

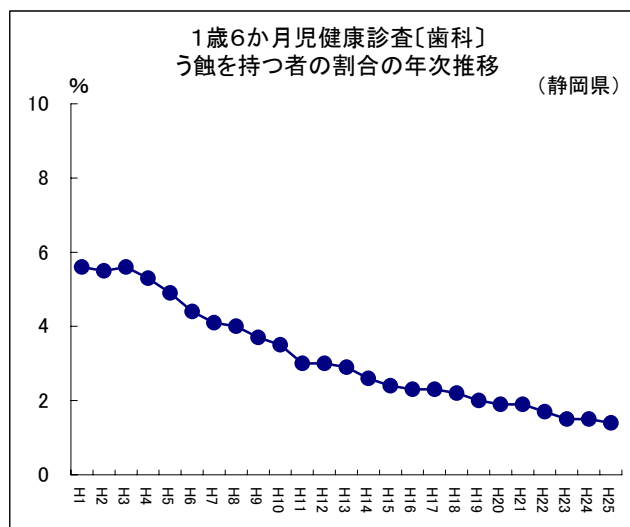
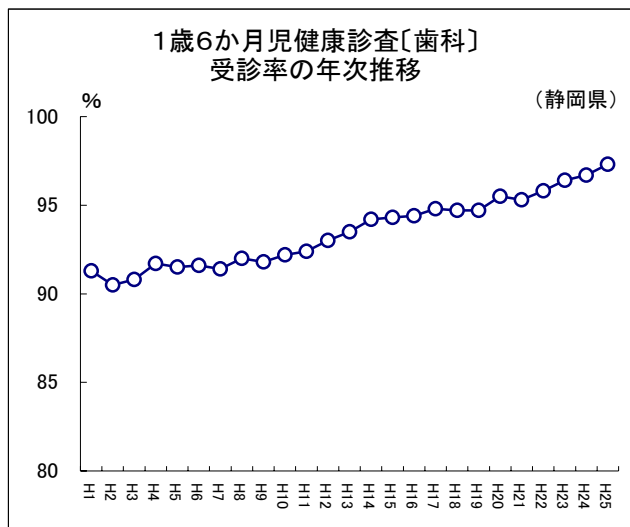
賀茂	359	300	13	17	8	5	3	3	3	1	3	1	-	-	-	-	1	-	-	-	-	1	16	6
熱海	576	492	11	33	11	9	6	3	2	3	1	1	2	-	-	1	-	-	1	-	-	20	6	
東部	4,459	3,917	100	195	59	63	36	28	17	7	8	8	8	4	3	2	-	2	-	1	-	1	125	37
御殿場	1,015	853	26	59	23	20	5	9	4	4	2	4	-	3	-	2	1	-	-	-	-	34	12	
富士	3,291	2,768	137	168	49	64	26	22	9	15	13	6	3	2	5	-	1	1	1	1	-	-	105	33
中部	4,007	3,573	106	147	51	55	20	14	9	12	9	3	1	2	2	-	1	1	-	1	-	-	75	20
西部	4,872	4,210	135	251	69	79	31	26	14	18	14	7	8	5	-	2	-	3	-	-	-	-	128	39
合計(政令指定都市を除く)	18,579	16,113	528	870	270	295	127	105	58	60	50	30	22	16	10	7	4	7	1	4	-	2	503	153

健康福祉センター	市町名等	受診者数(人)	むし歯数ごとの割合(%)																				再掲	再掲
			0本	1本	2本	3本	4本	5本	6本	7本	8本	9本	10本	11本	12本	13本	14本	15本	16本	17本	18本	19本		
賀茂	下田市	133	91.0	3.0	3.0	1.5	0.8	0.8	-	-	-	-	-	-	-	-	-	-	-	-	-	-	0.8	-
	東伊豆町	64	79.7	6.3	1.6	3.1	-	-	1.6	3.1	1.6	-	1.6	-	-	-	-	1.6	-	-	-	-	9.4	3.1
	河津町	54	75.9	3.7	9.3	3.7	-	1.9	1.9	1.9	-	1.9	-	-	-	-	-	-	-	-	-	-	7.4	1.9
	南伊豆町	39	87.2	2.6	5.1	-	2.6	2.6	-	-	-	-	-	-	-	-	-	-	-	-	-	-	2.6	-
	松崎町	35	74.3	2.9	8.6	-	5.7	-	2.9	-	-	5.7	-	-	-	-	-	-	-	-	-	-	8.6	5.7
	西伊豆町	34	79.4	2.9	5.9	5.9	2.9	-	-	-	-	-	-	-	-	-	-	-	-	-	-	2.9	2.9	2.9
熱海	熱海市	167	79.6	1.8	7.2	4.8	1.8	1.2	0.6	-	0.6	0.6	0.6	0.6	-	-	-	-	-	0.6	-	4.8	2.4	
	伊東市	409	87.8	2.0	5.1	0.7	1.5	1.0	0.5	0.5	0.5	-	-	0.2	-	-	0.2	-	-	-	-	2.9	0.5	
東部	沼津市	1,419	86.5	2.4	4.7	1.7	1.6	0.8	0.5	0.6	0.3	0.1	0.2	0.2	0.2	0.1	-	-	-	0.1	-	3.0	0.9	
	三島市	941	90.4	1.9	4.1	1.1	0.9	0.1	0.4	0.2	0.1	-	0.2	0.1	0.1	0.1	0.2	-	-	-	-	1.6	0.7	
	裾野市	545	86.1	2.9	3.7	0.9	1.8	1.5	1.3	0.6	0.2	0.7	0.2	0.2	-	-	-	-	-	-	-	4.6	1.1	
	伊豆市	163	87.1	1.2	4.9	3.1	2.5	-	-	-	-	-	0.6	-	-	-	-	-	-	-	-	0.6	1.2	1.2
	伊豆の国市	331	87.3	2.7	3.9	1.8	2.1	1.5	-	-	-	0.3	-	-	-	0.3	-	-	-	-	-	-	2.1	0.6
	函南町	291	90.0	1.4	4.5	1.4	2.1	-	0.3	0.3	-	-	-	-	-	-	-	-	-	-	-	-	0.7	-
	清水町	295	84.1	2.4	7.5	0.7	0.3	2.4	1.4	0.3	-	-	0.3	0.3	-	-	-	0.3	-	-	-	-	5.1	1.0
	長泉町	474	90.3	2.1	2.7	0.6	0.8	0.8	1.1	0.4	0.2	0.2	-	0.4	-	-	-	-	0.2	-	-	-	3.4	0.8
御殿場	御殿場市	849	84.5	2.4	5.7	2.2	1.9	0.4	1.1	0.4	0.4	0.2	0.5	-	0.4	-	0.1	0.1	-	-	-	3.4	1.3	
	小山町	166	81.9	3.6	6.6	2.4	2.4	1.2	-	0.6	0.6	-	-	-	-	0.6	-	-	-	-	-	3.0	0.6	
富士	富士市	1,145	81.5	3.4	5.5	1.7	3.0	1.1	0.8	0.5	0.8	0.5	0.5	0.2	-	0.3	-	0.1	0.1	0.1	-	5.0	1.7	
	富士宮市	2,146	85.5	4.6	4.9	1.4	1.4	0.6	0.6	0.1	0.3	0.3	-	0.0	0.1	0.1	-	-	-	0.0	-	2.2	0.6	
中部	島田市	848	90.6	2.8	2.8	1.3	1.2	0.5	0.2	0.1	0.2	-	0.2	-	-	-	-	-	-	-	-	1.3	0.2	
	焼津市	1,186	86.2	3.0	4.6	1.3	1.9	0.8	0.5	0.3	0.4	0.6	0.1	-	-	-	0.1	0.1	-	0.1	-	2.9	0.9	
	藤枝市	1,267	93.1	1.2	3.0	0.8	0.8	0.4	0.2	0.2	0.2	0.1	-	-	0.1	-	-	-	-	-	-	1.2	0.2	
	牧之原市	361	82.0	6.1	5.3	2.8	1.7	0.3	0.3	0.3	0.6	-	-	-	0.3	0.6	-	-	-	-	-	2.2	0.8	
	吉田町	306	88.6	2.9	3.6	1.0	2.0	0.3	0.3	0.3	0.3	0.3	-	0.3	-	-	-	-	-	-	-	2.0	0.7	
	川根本町	39	94.9	-	-	2.6	-	-	2.6	-	-	-	-	-	-	-	-	-	-	-	-	-	2.6	-
西部	磐田市	1,549	86.6	2.9	4.4	1.5	1.9	0.7	0.6	0.3	0.1	0.2	0.2	0.2	0.2	-	0.1	-	-	-	-	2.6	0.8	
	掛川市	1,109	83.7	2.9	6.6	1.5	2.4	0.6	0.7	0.2	0.5	0.4	0.2	0.1	-	-	0.1	-	0.1	-	-	2.9	0.8	
	袋井市	823	91.0	2.7	3.5	1.1	0.5	0.4	0.4	-	0.4	-	0.1	-	-	-	-	-	-	-	-	1.2	0.1	
	湖西市	506	84.6	2.8	5.9	1.4	1.6	1.0	-	0.6	0.4	0.6	0.2	0.4	0.4	-	-	-	0.2	-	-	-	3.8	1.8
	御前崎市	297	85.5	1.7	4.4	2.4	2.0	0.7	0.3	1.0	1.0	0.7	-	0.3	-	-	-	-	-	-	-	-	4.0	1.0
	菊川市	441	86.2	2.3	7.3	0.9	0.9	0.7	0.7	-	0.5	0.2	-	0.2	-	-	-	-	0.2	-	-	-	2.5	0.7
	森町	147	87.8	4.8	4.1	1.4	-	-	0.7	0.7	-	0.7	-	-	-	-	-	-	-	-	-	-	2.0	0.7
静岡市	5,628	85.7	2.8	5.5	1.7	1.5	0.5	0.6	0.2	0.4	0.3	0.2	0.1	0.1	-	0.1	-	0.0	0.0	0.1	0.0	2.7	1.0	
浜松市	4,821	88.1	3.0	4.4	1.1	1.5	0.4	0.4	0.3	0.2	0.2	0.1	0.1	0.0	0.1	0.0	0.0	0.0	-	-	-	1.9	0.6	
静岡県	29,028	86.8	2.9	4.8	1.4	1.6	0.6	0.5	0.3	0.3	0.3	0.2	0.1	0.1	0.0	0.1	0.0	0.0	0.0	0.0	0.0	2.6	0.8	

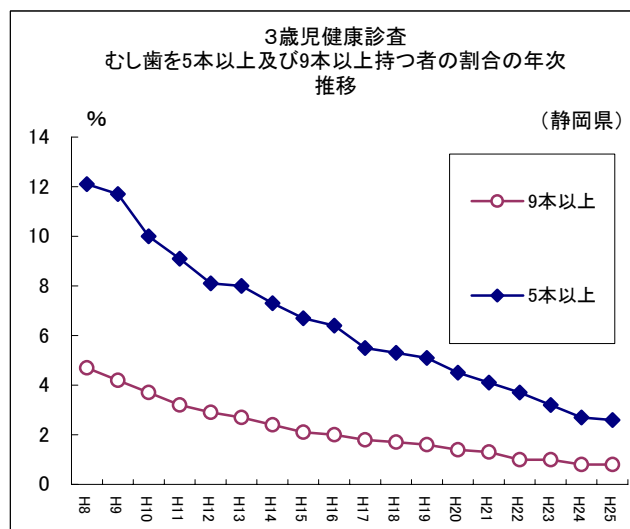
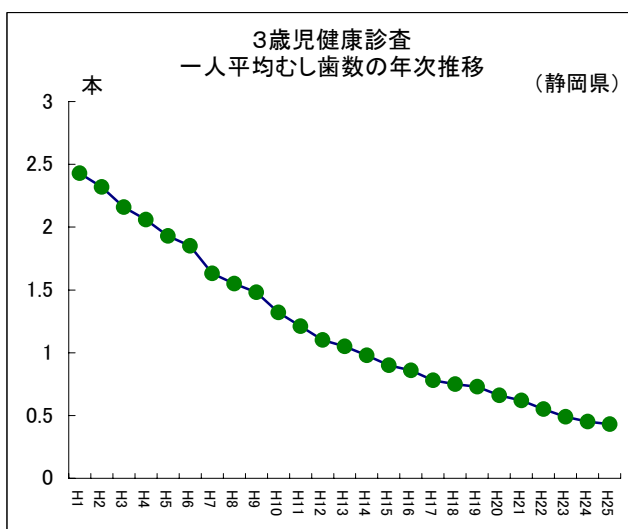
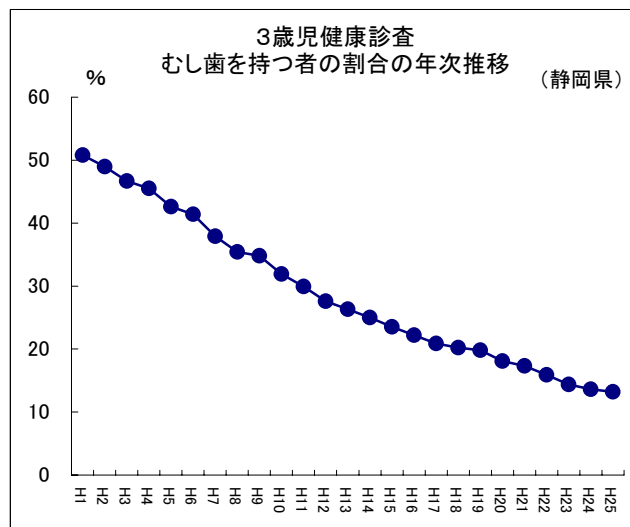
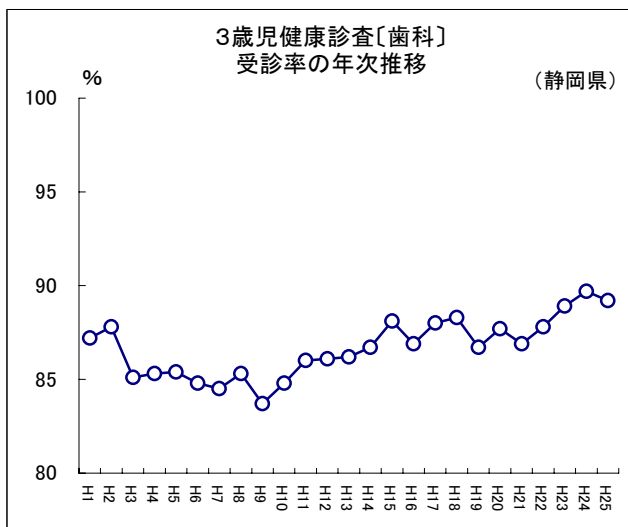
健康福祉センター別集計(再掲)

賀茂	359	83.6	3.6	4.7	2.2	1.4	0.8	0.8	0.8	0.3	0.8	0.3	-	-	-	-	0.3	-	-	-	-	0.3	4.5	1.7
熱海	576	85.4	1.9	5.7	1.9	1.6	1.0	0.5	0.3	0.5	0.2	0.2	0.3	-	-	0.2	-	-	-	0.2	-	3.5	1.0	
東部	4,459	87.8	2.2	4.4	1.3	1.4	0.8	0.6	0.4	0.2	0.2	0.2	0.2	0.1	0.1	0.0	-	0.0	-	0.0	-	0.0	2.8	0.8
御殿場	1,015	84.0	2.6	5.8	2.3	2.0	0.5	0.9	0.4	0.4	0.2	0.4	-	0.3	-	0.2	0.1	-	-	-	-	3.3	1.2	
富士	3,291	84.1	4.2	5.1	1.5	1.9	0.8	0.7	0.3	0.5	0.4	0.2	0.1	0.1	0.2	-	0.0	0.0	0.0	0.0	-	3.2	1.0	
中部	4,007	89.2	2.6	3.7	1.3	1.4	0.5	0.3	0.2	0.3	0.2	0.1	0.0	0.0	0.0	-	0.0	0.0	-	0.0	-	1.9	0.5	
西部	4,872	86.4	2.8	5.2	1.4	1.6	0.6	0.5	0.3	0.4	0.3	0.1	0.2	0.1	-	0.0	-	0.1	-	-	-	2.6	0.8	
合計(政令指定都市を除く)	18,579	86.7	2.8	4.7	1.5	1.6	0.7	0.6	0.3	0.3	0.3	0.2	0.1	0.1	0.1	0.0	0.0	0.0	0.0	0.0	-	2.7	0.8	

1. 1歳6か月児健康診査結果の年次推移



2. 3歳児健康診査結果の年次推移



1歳6か月児健康診査〔歯科〕 受診率の年次推移

(%)

年度	H1	H2	H3	H4	H5	H6	H7	H8	H9	H10	H11	H12	H13	H14	H15	H16	H17	H18	H19	H20	H21	H22	H23	H24	H25
受診率	91.3	90.5	90.8	91.7	91.5	91.6	91.4	92.0	91.8	92.2	92.4	93.0	93.5	94.2	94.3	94.4	94.8	94.7	94.7	95.5	95.3	95.8	96.4	96.7	97.3

1歳6か月児健康診査 むし歯を持つ者の割合の年次推移

(%)

年度	H1	H2	H3	H4	H5	H6	H7	H8	H9	H10	H11	H12	H13	H14	H15	H16	H17	H18	H19	H20	H21	H22	H23	H24	H25
有病者率	5.6	5.5	5.6	5.3	4.9	4.4	4.1	4.0	3.7	3.5	3.0	3.0	2.9	2.6	2.4	2.3	2.3	2.2	2.0	1.9	1.9	1.7	1.5	1.5	1.4

3歳児健康診査〔歯科〕 受診率の年次推移

(%)

年度	H1	H2	H3	H4	H5	H6	H7	H8	H9	H10	H11	H12	H13	H14	H15	H16	H17	H18	H19	H20	H21	H22	H23	H24	H25
受診率	87.2	87.8	85.1	85.3	85.4	84.8	84.5	85.3	83.7	84.8	86.0	86.1	86.2	86.7	88.1	86.9	88.0	88.3	86.7	87.7	86.9	87.8	88.9	89.7	89.2

3歳児健康診査 むし歯を持つ者の割合の年次推移

(%)

年度	H1	H2	H3	H4	H5	H6	H7	H8	H9	H10	H11	H12	H13	H14	H15	H16	H17	H18	H19	H20	H21	H22	H23	H24	H25
有病者率	50.8	49.0	46.7	45.5	42.6	41.4	37.9	35.4	34.8	31.9	29.9	27.6	26.3	25.0	23.5	22.2	20.9	20.2	19.8	18.1	17.3	15.9	14.4	13.6	13.2

3歳児健康診査 一人平均むし歯数の年次推移

(本)

年度	H1	H2	H3	H4	H5	H6	H7	H8	H9	H10	H11	H12	H13	H14	H15	H16	H17	H18	H19	H20	H21	H22	H23	H24	H25
う歯数	2.43	2.32	2.16	2.06	1.93	1.85	1.63	1.55	1.48	1.32	1.21	1.10	1.05	0.98	0.90	0.86	0.78	0.75	0.73	0.66	0.62	0.55	0.49	0.45	0.43

3歳児健康診査 むし歯を5本以上及び9本以上持つ者の割合の年次推移

(%)

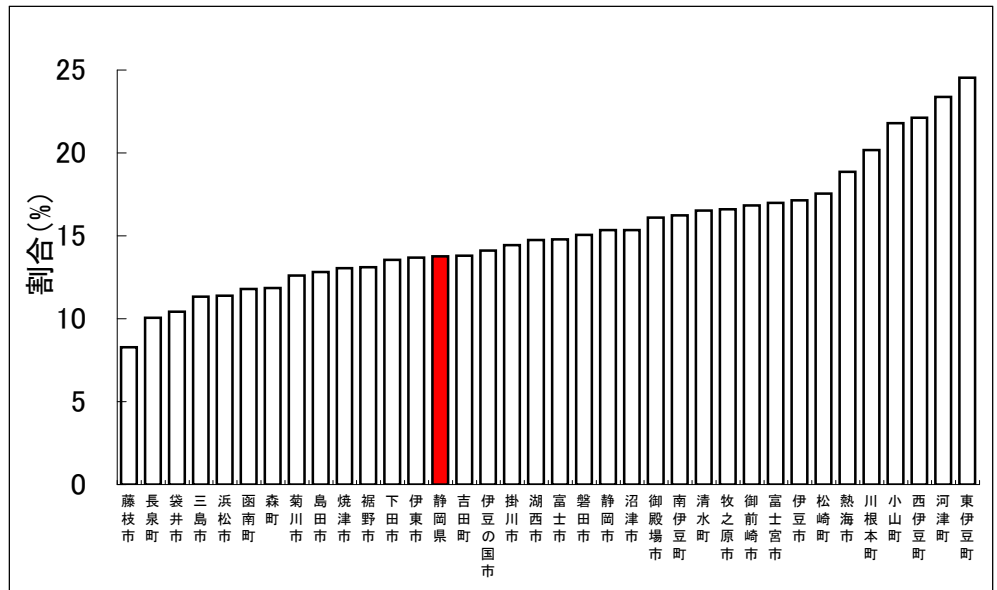
年度	H8	H9	H10	H11	H12	H13	H14	H15	H16	H17	H18	H19	H20	H21	H22	H23	H24	H25
5本以上	12.1	11.7	10.0	9.1	8.1	8.0	7.3	6.7	6.4	5.5	5.3	5.1	4.5	4.1	3.7	3.2	2.7	2.6
9本以上	4.7	4.2	3.7	3.2	2.9	2.7	2.4	2.1	2.0	1.8	1.7	1.6	1.4	1.3	1.0	1.0	0.8	0.8

3. 3歳児健康診査結果の過去3年間の値(平成23～25年度)

むし歯を持つ者の割合 (%)

	23年度	24年度	25年度	平均
下田市	15.1	16.6	9.0	13.6
東伊豆町	23.3	30.0	20.3	24.5
河津町	20.6	25.5	24.1	23.4
南伊豆町	18.9	17.0	12.8	16.2
松崎町	16.7	10.3	25.7	17.5
西伊豆町	26.2	19.6	20.6	22.1
熱海市	22.2	14.0	20.4	18.9
伊東市	14.6	14.2	12.2	13.7
沼津市	16.5	16.1	13.5	15.4
三島市	12.8	11.6	9.6	11.3
裾野市	12.6	12.7	13.9	13.1
伊豆市	18.8	19.7	12.9	17.1
伊豆の国市	16.3	13.4	12.7	14.1
函南町	15.9	9.5	10.0	11.8
清水町	17.2	16.4	15.9	16.5
長泉町	11.6	8.9	9.7	10.1
御殿場市	16.9	15.8	15.5	16.1
小山町	27.7	19.6	18.1	21.8
富士市	12.6	13.2	18.5	14.8
富士宮市	18.2	18.3	14.5	17.0
島田市	16.4	12.7	9.4	12.8
焼津市	12.5	12.9	13.8	13.1
藤枝市	8.5	9.4	6.9	8.3
牧之原市	18.8	13.0	18.0	16.6
吉田町	15.3	14.7	11.4	13.8
川根本町	28.1	27.3	5.1	20.2
磐田市	15.8	16.1	13.4	15.1
掛川市	14.2	12.8	16.3	14.4
袋井市	10.8	11.4	9.0	10.4
湖西市	14.9	13.9	15.4	14.8
御前崎市	20.3	15.7	14.5	16.8
菊川市	11.4	12.6	13.8	12.6
森町	14.4	9.0	12.2	11.9
静岡市	16.6	15.2	14.3	15.3
浜松市	11.2	11.1	11.9	11.4
静岡県	14.4	13.6	13.2	13.8

むし歯を持つ者の割合(3歳児健康診査、H23～25年度の平均値)



むし歯を持つ者の割合(3歳児健康診査、H23～25年度の平均値)

